

本社対策本部
本部長 社長

運輸担当取締役
観光担当取締役

運輸部長 観光部長

車両部長

経理部長 総務部長

経理部次長

現場処理、負傷者収容、治癒班
担当営業課長

情報処理班
運輸課、観光課、安全管理課

車両対策班
車両課長

庶務班
総務課長、労務課長、経理課長

- 病院への連絡
- 負傷者の収容
- 遺留品の保管
- 運行継続手配
- 撤収作業の連絡
- 事故現場実地検証立会
- 警察との連絡
- 死傷者への手当
- 本部への連絡

- 事故情報の収集
- 事故現場との連絡
- 家族への対応
- 自宅への連絡
- 入院の準備
- 死傷者の名簿作成
- 事故速報
- 報道関係との連絡

- 撤収作業
- 撤収作業所用資材の準備
- 部外応援依頼
- 本部との連絡

- 部外者の対応
- 関係者への連絡
- 死傷者の見舞い
- 葬儀の準備
- 家族との連絡
- 勤務先との連絡
- 家族の対応

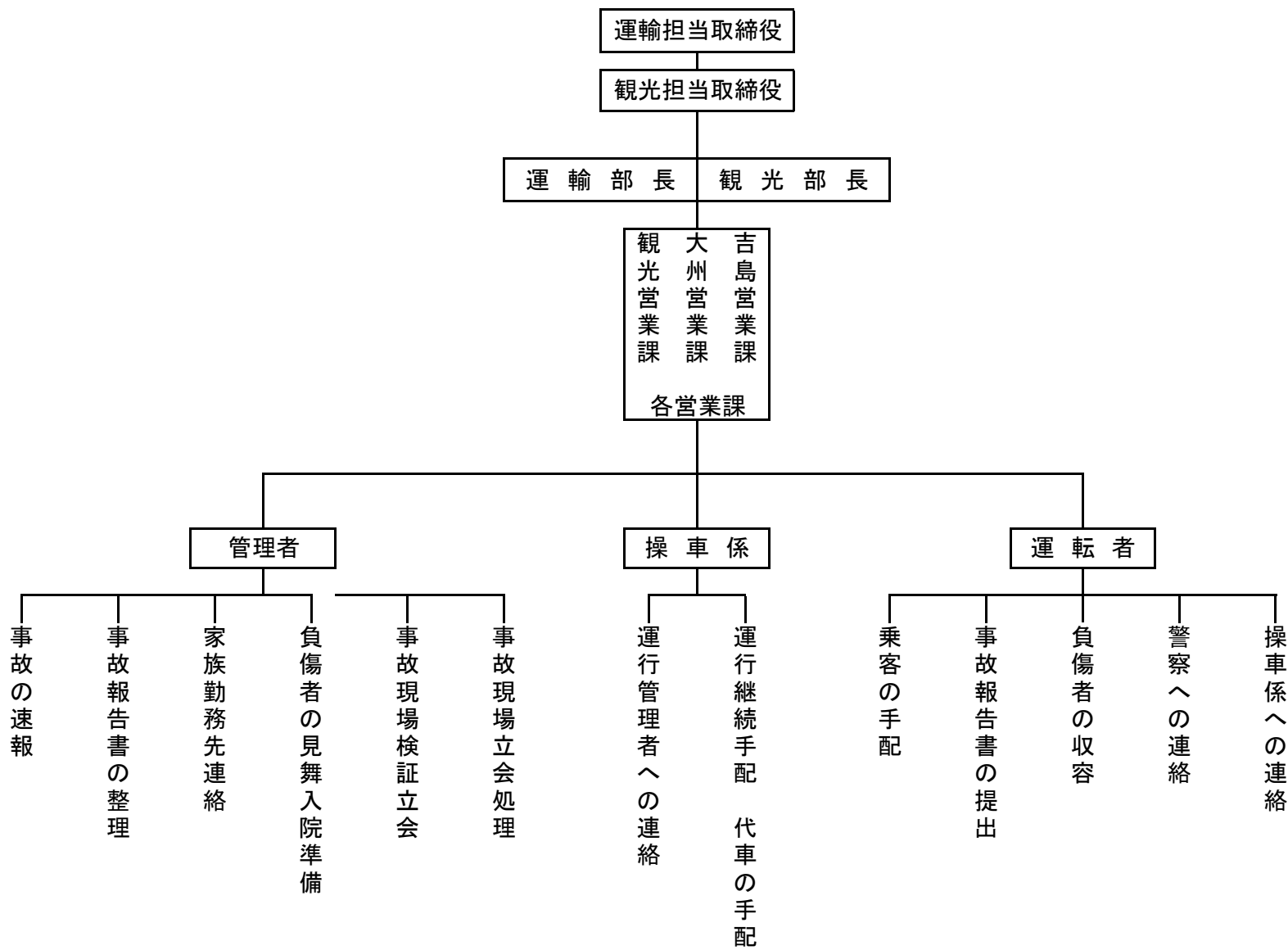
観光営業課
大州営業課
吉島営業課

運輸課
観光課
安全管理課

車両課

総務課
経理課
労務課

事故対策本部構成表及び第一種事故処理体制



第二種事故処理体制
 ※一般事故の場合に適用